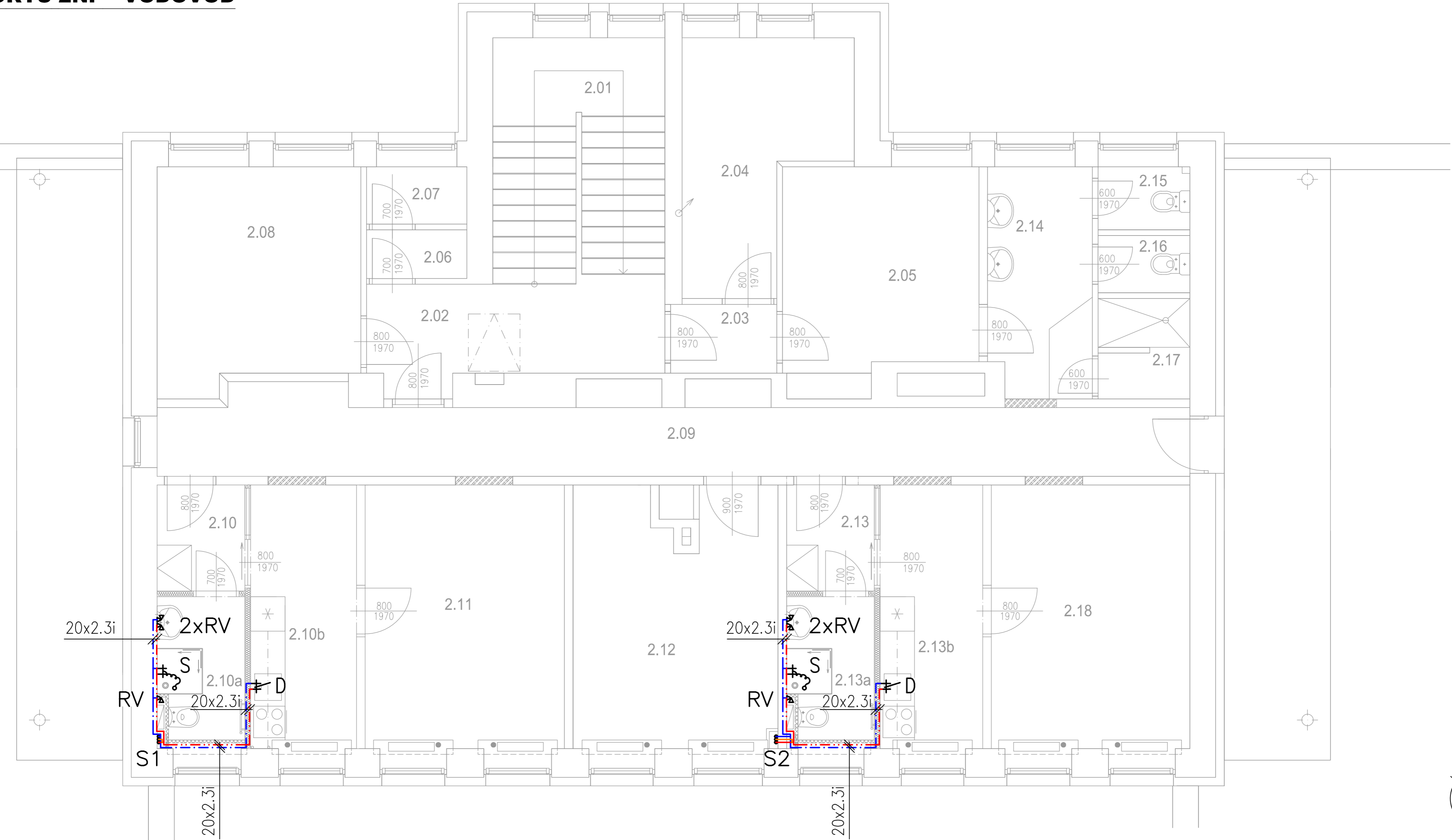


PŮDORYS 2NP - VODOVOD



LEGENDA:

- cirkulace PP-RCT, PN22, S4
- studená voda PP-RCT, PN22, S4
- teplá voda PP-RCT, PN22, S4
- ✱ Baterie-dřezová
- ✱ Baterie-sprchová
- ✱ Baterie-zakončení 2x RV
- ✱ rohový ventil

TLOUŠŤKA TEPELNÉ IZOLACE BUDE U VŠECH POTRUBÍ 6 mm, JELIKOŽ JSOU TRASY VEDENY V PŘÍZDÍVKÁCH.

0,000 = ČISTÁ PODLAHA 1NP, MÍSTNÍ VÝŠKOVÝ SYSTÉM

GENERÁLNÍ PROJEKTANT: HAMROZI www.hamrozi.cz		HAMROZI s.r.o., Třinec, Staré Město, Polní 411 sídlo: Polní 411, 739 61 Třinec provozovna: Jablunkovská 50, 737 01 Český Těšín telefon, e-mail: +420 558 324 154, info@hamrozi.cz		ČÍSLO PARÉ:	
HLAVNÍ INŽENÝR PROJEKTU	Ing. David ŠOTKOVSKÝ			DATUM: srpen 2021	
VYPRACOVAL	Ing. David ŠOTKOVSKÝ				
ZODPOVĚDNÝ PROJEKTANT	Ing. David ŠOTKOVSKÝ				
INVESTOR STAVBY	Centrum sociální pomoci Třinec, příspěvková organizace Máchova 1134, 739 61 Třinec, IČ: 75055473			RAZÍTKO AUTORIZOVANÉ OSOBY	
MÍSTO STAVBY	Čapkova 708, 739 61 Třinec – Staré Město				
NÁZEV STAVBY:	Vestavba sociálních zařízení v Azylovém domě pro rodiče s dětmi na ul. Čapkova 708			ČÍSLO ZAKÁKY 21Za10685	
				ČÍSLO ARCHIVNÍ 082021	
				POČET A4 A2(420x597 mm)	
				STUPEŇ PDOS+PDPS	
STAVEBNÍ OBJEKT	S001 – VESTAVBA SOCIÁLNÍCH ZAŘÍZENÍ			ČÍSLO DOKUMENTU 082021–S001–D.1.4.06	
ČÁST	D.1.4 ZTI				
OBSAH:	PŮDORYS 2NP – VODOVOD			MĚŘÍTKO: 1:50	
				ČÍSLO VÝKRESU: D.1.4.06	